

Ce qu'il faut savoir



***Aedes albopictus* (dit « moustique tigre »)**

est implanté en Haute-Garonne, sur des secteurs pour le moment localisés, depuis 2013. À ce jour, une vingtaine de départements (hors outre-mer) sont concernés par la présence de ce moustique.

S'il peut être vecteur de maladies (chikungunya, dengue) outre-mer, en zones tropicales et subtropicales, un risque épidémique, en zones tempérées, est très réduit. D'autant que le dispositif de veille mis en place vise à maîtriser rapidement les cas importés et les cas autochtones potentiels.

Quoi qu'il en soit, ***Aedes albopictus* est, avant tout, un moustique fortement nuisant, qui pique particulièrement le jour.**

www.albopictus31.org

Un dispositif départemental

L'État, l'ARS Midi-Pyrénées et le Conseil général 31 ont mis en place un comité de pilotage chargé de suivre le plan de lutte contre la prolifération de ce moustique.

Ils ont confié à l'EID Méditerranée (Entente Interdépartementale pour la Démoustication du littoral méditerranéen), opérateur public territorial dans le sud de la France, une démarche de surveillance et de contrôle antivecteur.

MÉFIEZ-VOUS
DE L'EAU
QUI DORT...
LA MOITIÉ
DU SUCCÈS
C'EST VOUS!



www.albopictus31.org



Chaque femelle de « moustique tigre » pond environ 200 œufs. Au contact de l'eau, ils donnent des larves. C'est là qu'il faut agir.

SOYEZ SECS
AVEC LES
MOUSTIQUES

PARTOUT
SUPPRIMEZ
LES EAUX
STAGNANTES

EID Méditerranée - ANATOME - Illustration: © L. Angles - Photos: © droits réservés

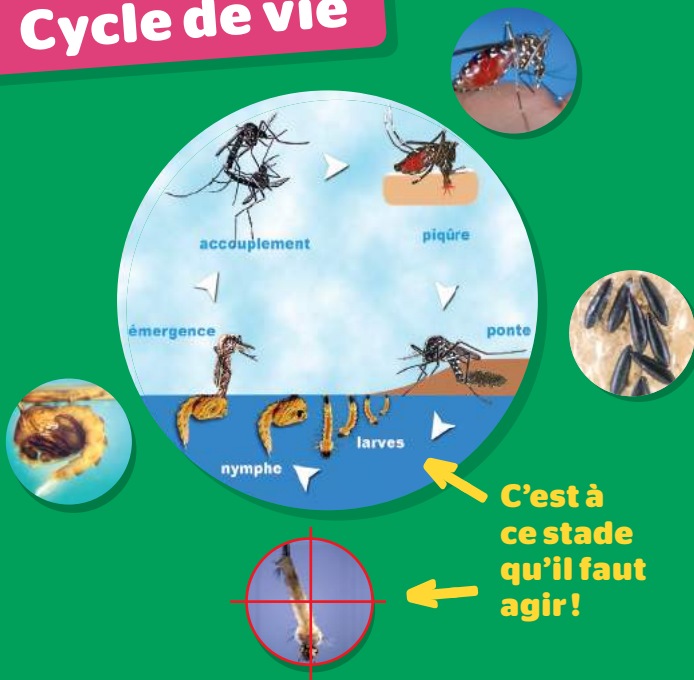
À vous de jouer!

Avant de voler et... de piquer, les moustiques, tel *Aedes albopictus* (dit « moustique tigre »), se développent sous forme de larves dans l'eau. C'est la mise en eau des œufs qui déclenche tout le processus. C'est donc là qu'il faut agir, avant l'émergence des moustiques adultes.

L'essentiel des lieux de ponte se trouvant au plus proche de l'Homme (en intradomiciliaire), une seule façon de faire pour limiter la prolifération de ce moustique :

► **Supprimez les eaux stagnantes, systématiquement, chez soi : c'est le rôle de chacune et de chacun, c'est votre mission. C'est 50 % du succès !**

Cycle de vie



Seules les femelles piquent : elles ont besoin des protéines contenues dans le sang qu'elles ingèrent pour porter leurs œufs à maturité.

PARTOUT SUPPRIMEZ LES EAUX STAGNANTES



JARDINIÈRES ET POTS DE FLEURS

Raisonnez leur arrosage : terreau humide, jamais d'eau apparente.



VASES, SEAUX, SOUCOUPES SOUS LES POTS DE FLEURS

Videz-les souvent (au moins une fois par semaine). Pour les soucoupes, **remplacez** l'eau par du sable humide.



RÉSERVES D'EAU (BIDONS, BACS POUR ARROSAGE)

Couvrez-les de toile moustiquaire ou autre tissu.



MATÉRIELS DE JARDIN, JOUETS, TOUS RÉCEPTACLES POTENTIELS D'EAU

Videz-les puis **retournez-les** ou **rentrez-les**.



GOUTTIÈRES, RIGOLES, REGARDS D'ÉVACUATION

Vérifiez le bon écoulement des eaux. **Curez-les** régulièrement.



PISCINES

Entretenez-les régulièrement, **bâchez-les** (mais évacuez l'eau retenue par les bâches) ou **videz-les**.



BASSINS D'AGRÈMENT

Entretenez-les régulièrement, **introduisez-y** des poissons rouges friands de larves.